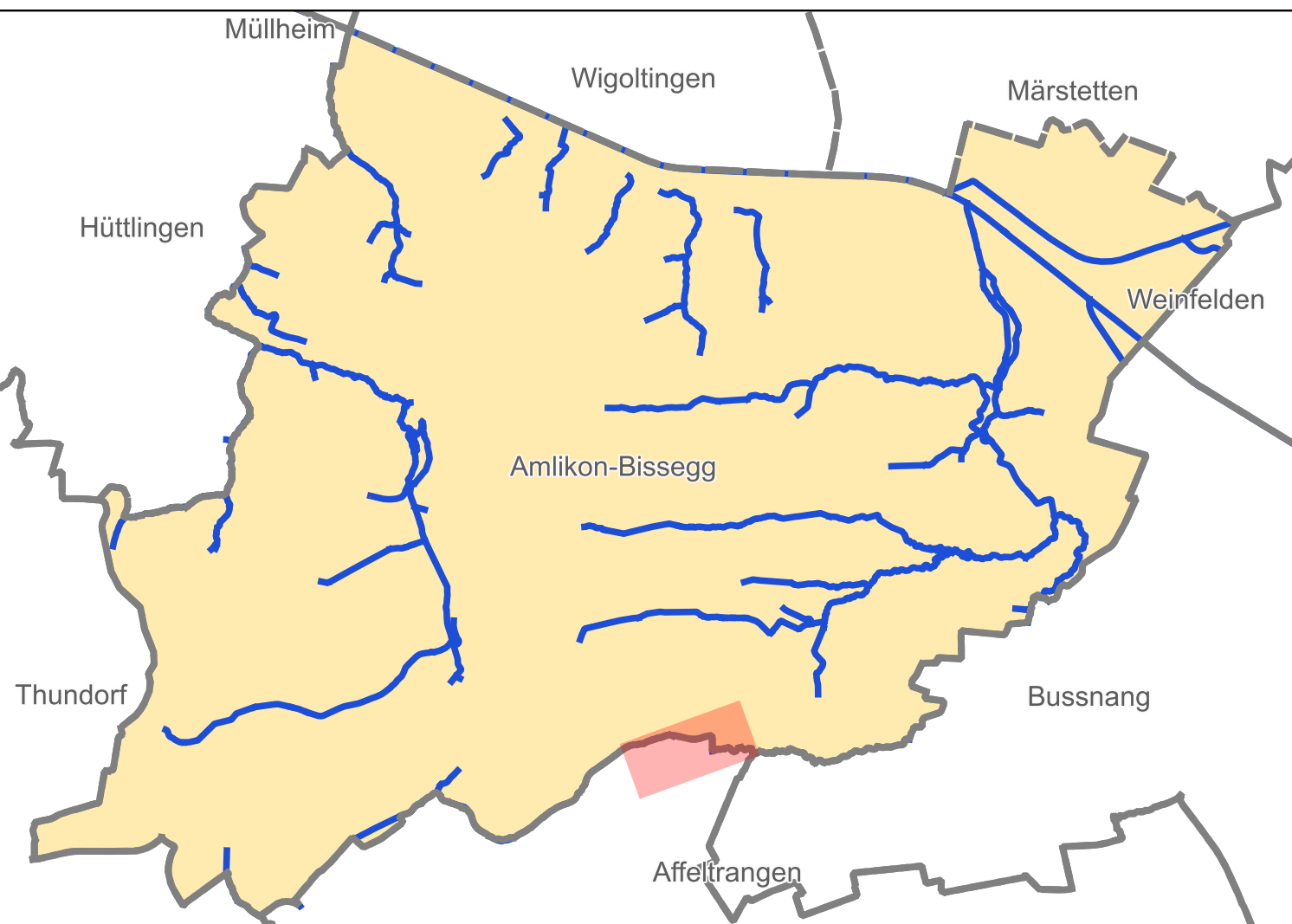


Kanton Thurgau
Gemeinde Amlikon-Bissegg



DATUM	GEZ.	KONTR.	VIS.	ÄNDERUNGEN	INDEX
					1
					2
					3

Gewässerraumlinienplan
Lättebach Ost (07.27.04)

ENTWURF
MITWIRKUNG

DATUM	GEZ.	KONTR.	VIS.	FORMAT	MASSTAB	PROJEKT NR. / PLAN NR. - INDEX
20.11.2023	BOJ	REN		105 x 30	1:1000	CHW02632.025

HOLINGER AG
Schaffhausenstrasse 85, CH-8500 Frauenfeld
Telefon +41 52 723 60 80
frauenfeld@holinger.com, www.holinger.com

HOLINGER
the art of engineering

Genehmigungsvermerke

Öffentliche Auflage vom bis

Vom Gemeinderat erlassen am

Der Gemeindepräsident Die Gemeindegeschreiberin

Vom Departement für Bau und Umwelt genehmigt am

Mit Entscheid Nr.

Vom Gemeinderat in Kraft gesetzt per

Legende

- Gewässerraumlinien
- Hilfslinien
- 07.27.04_05** ID Gewässerraumabschnitt
- Gewässer**
- offen
- eingedolt
- Lättebach** Gewässername
- Ergänzender Inhalt**
- statische Waldgrenzen
- Gemeindegrenze
- Höhenkurven (Äquidistanz: 0.5 m)
- Amtliche Vermessung

